

I - Introduction

Nous avons recensé 302 183 oiseaux en janvier 2016 (Graphique 1), soit 12 % de moins que l'effectif moyen enregistré ces 5 dernières années (Tableau 1) en raison d'une météo particulièrement clémente qui n'a donné lieu à aucun afflux des populations hivernant plus au nord. Cependant, en lien avec le bon état de conservation de quelques espèces et l'excellente couverture dont bénéficie cette enquête, 12 d'entre elles ont établi un nouveau record historique, dont : le héron garde-bœufs (640), le héron bihoreau (3), le cygne tuberculé (1 502), le cygne chanteur (11), le canard souchet (3 355), le faucon pèlerin (17), le chevalier aboyeur (9), et le goéland marin (8 175). On notera, également, la présence de 2 espèces rares, voire occasionnelles : le pygargue à queue blanche et le busard pâle.

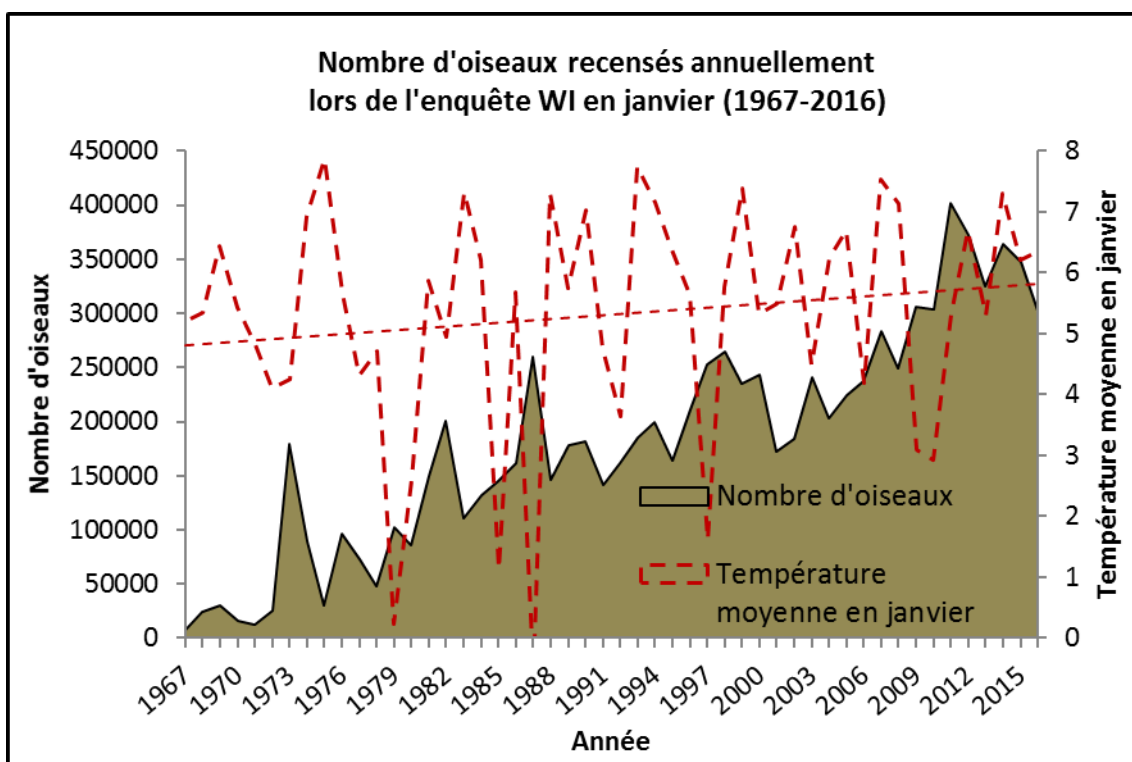
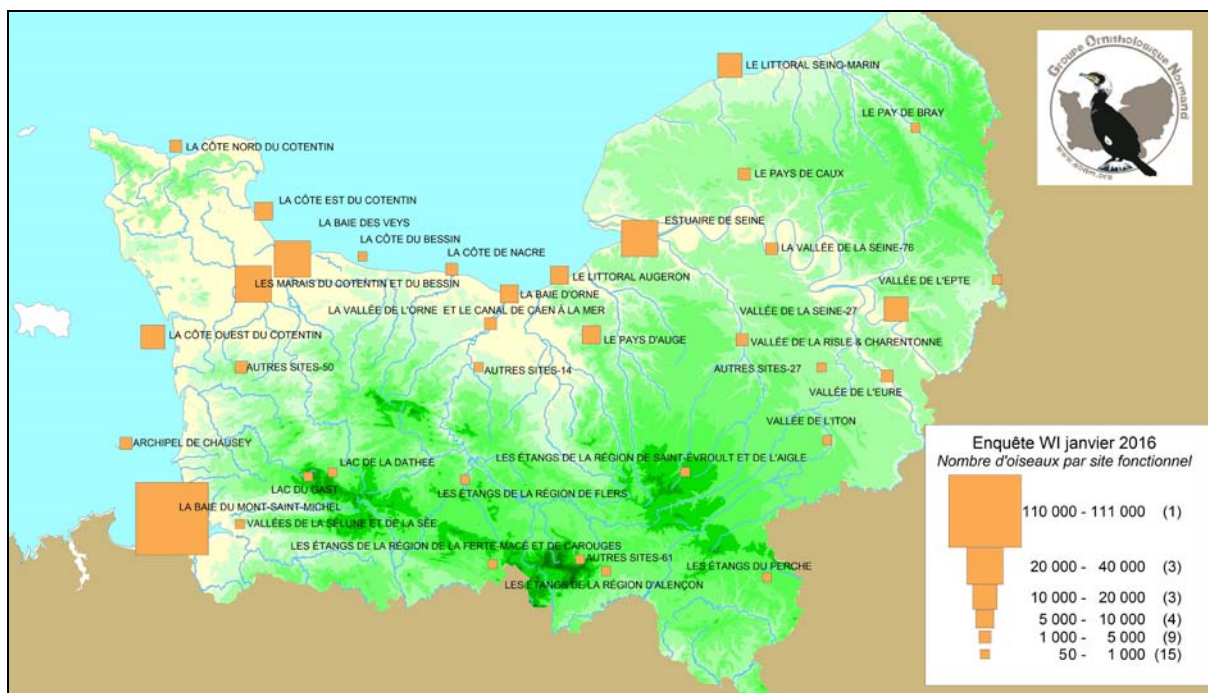


Figure 1 : Nombre d'oiseaux recensés annuellement depuis 1967

Sachez également que nous étions 111 en janvier pour couvrir cette enquête, dont au moins 18 professionnels. Nous avons parcouru 8 716 km, consacré 546 h de notre temps, soit une valorisation du bénévolat estimée à 11 000 €

II – Bilan

La baie du Mont-Saint-Michel, que nous partageons avec nos voisins bretons, a accueilli 36,60 % de ce total ; viennent ensuite : l'estuaire de Seine (11,96 %), les marais du Cotentin et Bessin (7,31 %), la baie des Veys (7 %), le littoral Seino-marin (6,30 %), la côte ouest de la Manche (5,86 %), la vallée de la Seine (4,90 %), la côte Est du Cotentin (2,92 %), le littoral Augeron (2,86 %), les marais de la Dives (2,62 %), la baie d'Orne (1,78 %), la côte nord du Cotentin (1,52 %), la côte de Nacre (1,35 %), le Pays de Caux (1,11 %), la vallée de l'Eure (1,01 %), pour les principaux sites fonctionnels (Carte 1).

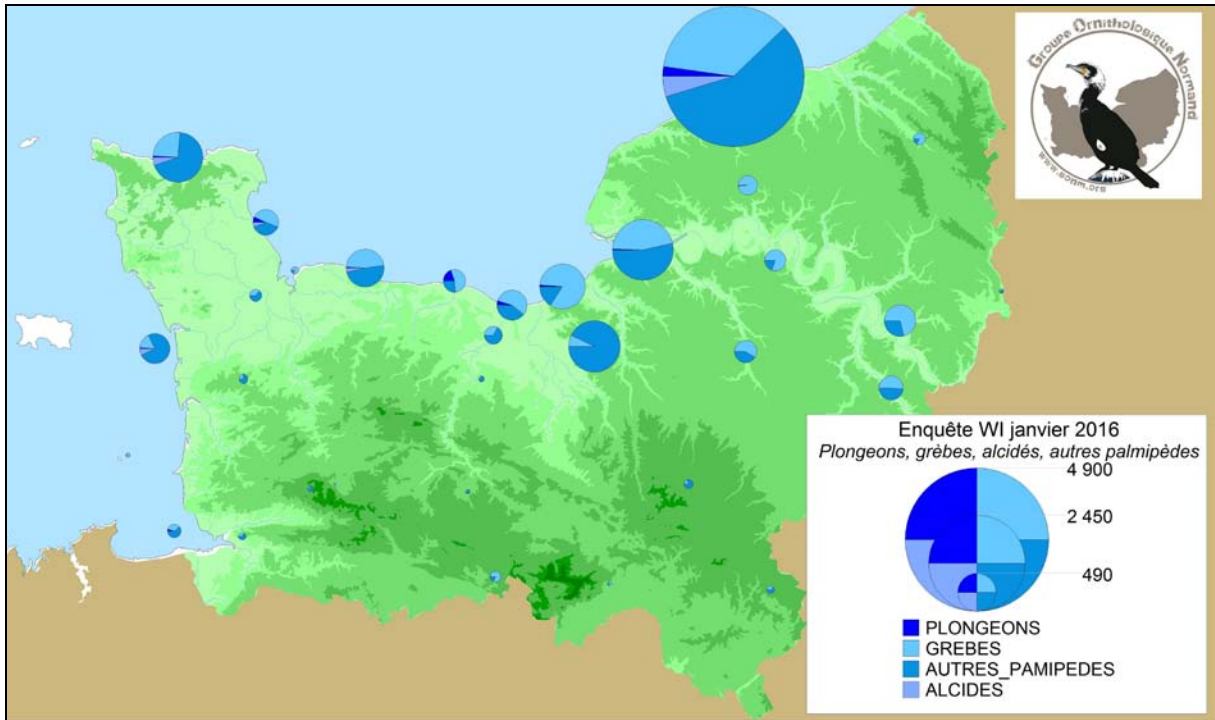


Carte 1 : Nombre d'oiseaux par site fonctionnel en janvier 2016

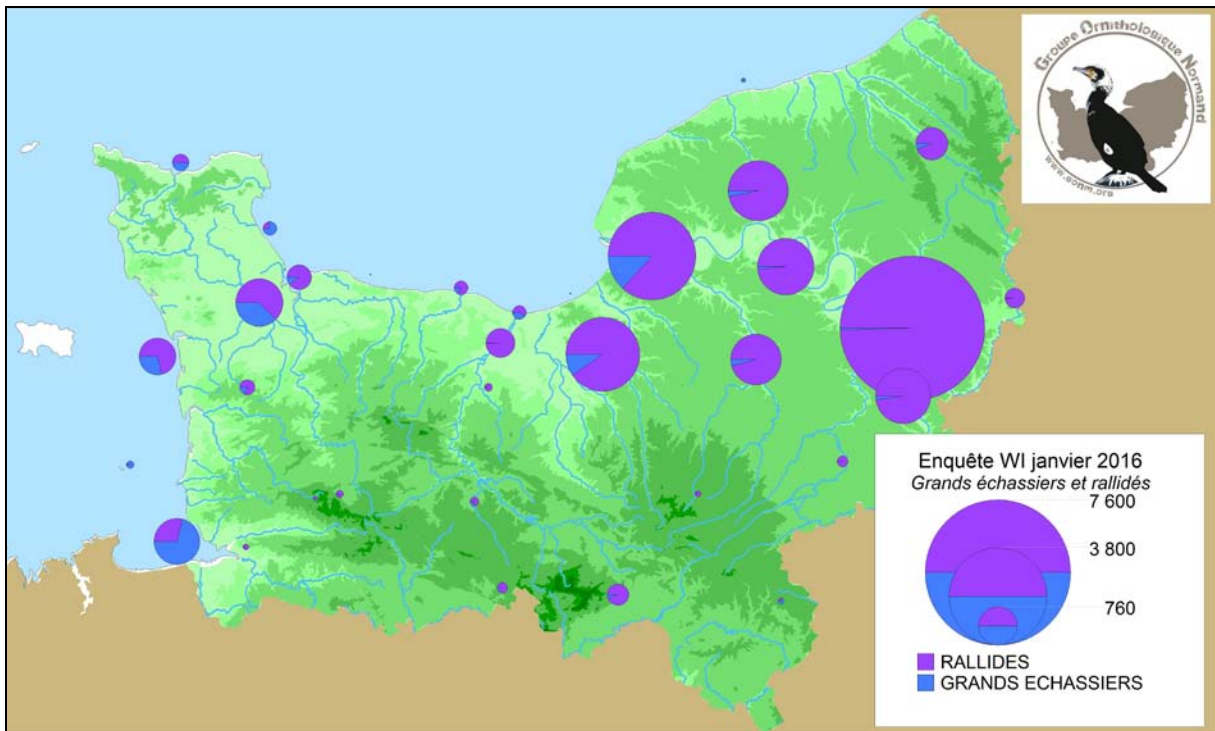
Des conditions d'accueil spécifiques à travers la Normandie décident de la répartition des espèces (tableau 1). Ainsi, la Seine-Maritime joue un rôle prépondérant pour les oiseaux marins (Carte 2) ; le département de la Manche pour les grands échassiers (carte 3), les anatidés, hormis les canards plongeurs d'eau douce (Carte 4), et les limicoles (Carte 5) ; les foulques et les fuligules se distribuent préférentiellement entre l'Eure et la Seine-Maritime (Cartes 3 & 4).

ESPECE	14	27	50	61	76	TOTAL	M 2007-2016	Variation %
Plongeurs	67	4	29	0	107	207	412	-50
Grèbes	1155	1001	433	74	2052	4715	7981	-41
Autres palmipèdes	1402	894	974	74	2806	6117	8496	-28
Ardéidés	463	521	1442	61	119	2606	1692	54
Anatidés de surface	4794	7859	36924	2041	1167	52786	46766	13
Canards plongeurs	2062	2980	4546	122	1119	10843	15059	-28
Rapaces	39	24	57	0	1	128	116	10
Rallidés	2800	13078	2021	392	3493	21784	18411	18
Limicoles	10287	11778	88246	62	128	112126	130977	-14
Laridés	11834	15810	48897	0	15441	90368	93598	-3
Alcidés	23	2	95	0	225	345	2088	-83
TOTAL	34926	53951	183664	2826	26658	302025	325596	-7

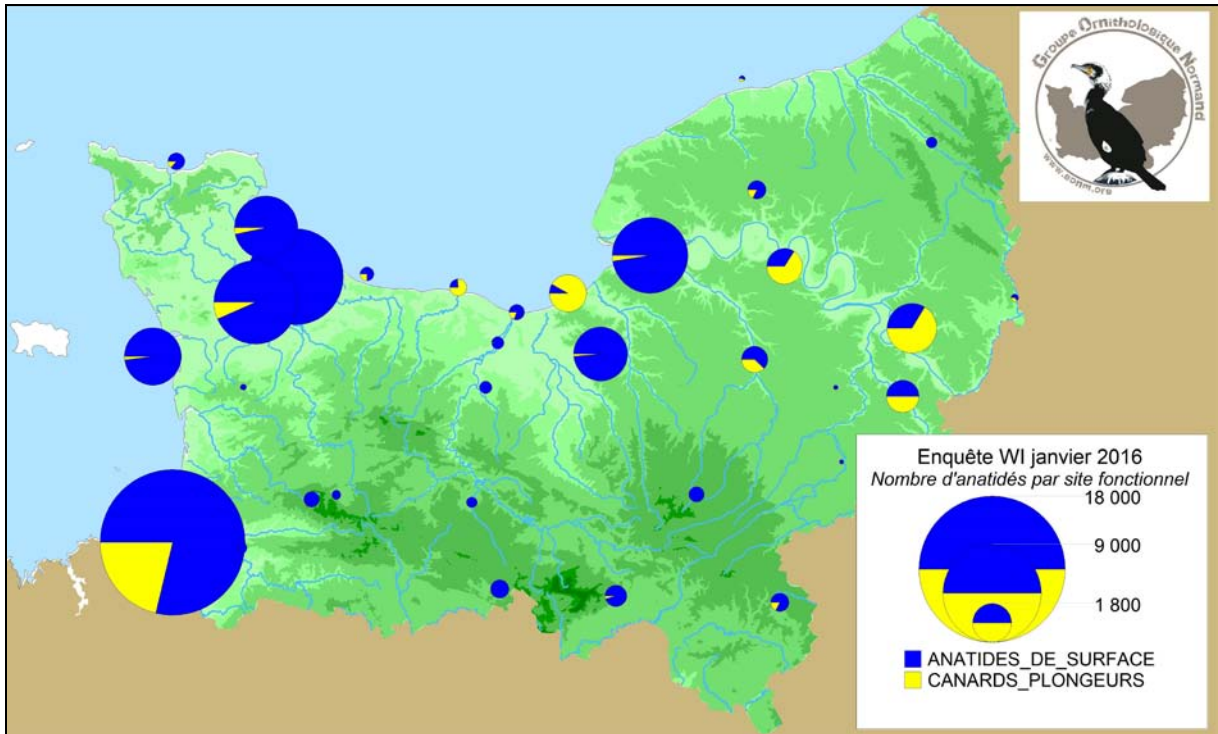
Tableau 1 : Nombre d'oiseaux recensés par département en janvier 2016



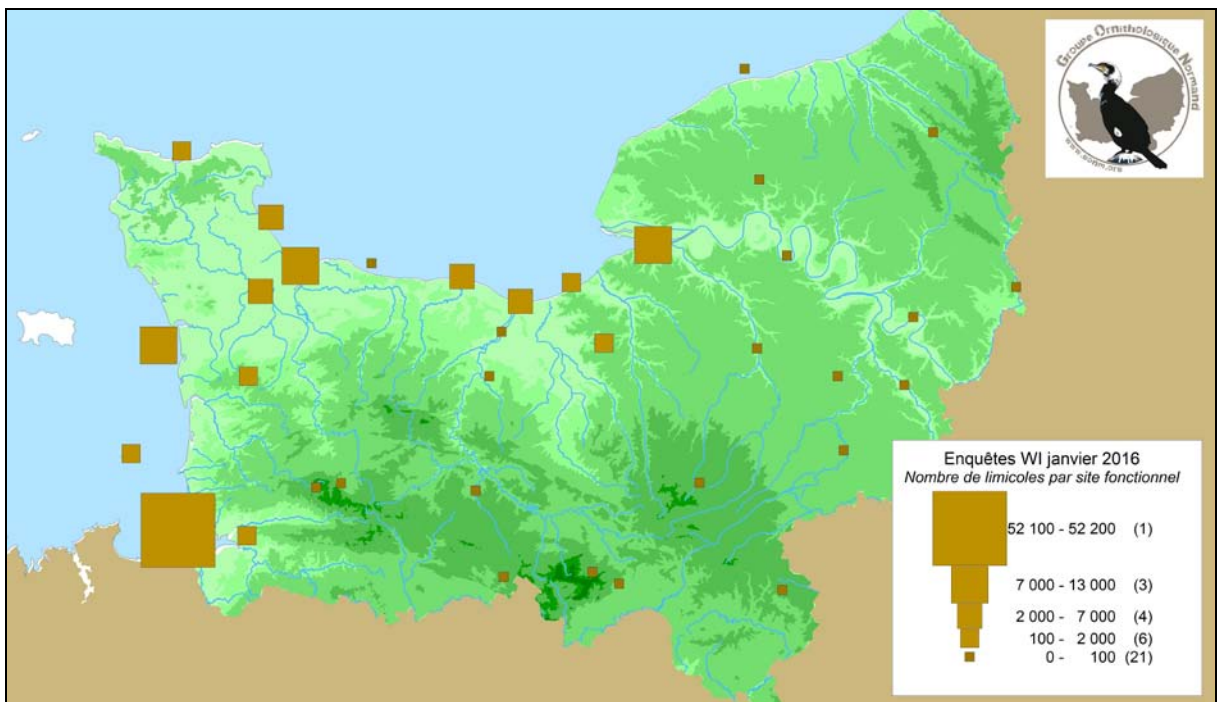
Carte 2 : Répartition des plongeurs, grèbes, alcidés et autres palmipèdes en janvier 2016



Carte 3 : Répartition des grands échassiers et rallidés en janvier 2016



Carte 4 : Répartition des anatidés en janvier 2016



Carte 5 : Répartition des limicoles en janvier 2016

RDV le WE du 14-15 janvier 2017 pour la 51^{ème} édition de cette enquête !

Merci aux animateurs départementaux et à la centaine de participants qui font le succès de cette enquête, démontrant ainsi notre capacité à nous mobiliser pour la protection des oiseaux et de leurs milieux. Nul doute qu'il en serait autrement si vous n'étiez pas là pour recueillir ces indicateurs !

Coordonnées des animateurs départementaux :

- **Calvados** : Robin Rundule robinrundle@free.fr 02 31 97 06 46
- **Eure** : Christian Gérard euroiseau@aol.com 02 32 35 48 86
- **Manche** : Bruno Chevalier bruno-chevalier@neuf.fr 02 33 50 01 93
- **Orne** : Stéphane Lecocq ste.lecocq@wanadoo.fr 02 33 96 15 78
- **Seine-Maritime** : Fabrice Gallien fabrice.gallien@wanadoo.fr 02 31 43 52 56

Bruno Chevalier