



(Parc de la Bonde 03/25)



INVENTAIRES ORNITHOLOGIQUES

JARDINS PUBLICS LABELISÉS « REFUGES »

Parc de la Bonde, Jardin Favier, Parc des Ravalets

ANNÉE 2024



Le « Refuge » est un lieu dans lequel le propriétaire crée les conditions propices à l'installation de la faune et de la flore sauvages et s'engage à réduire son impact sur l'environnement.



Méthodologie adoptée (1)

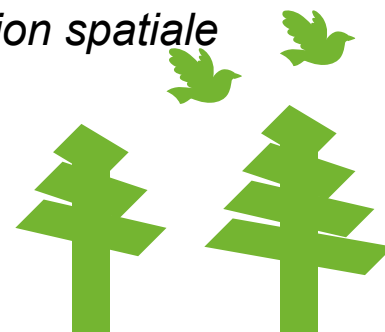
Équipe de cinq observateurs

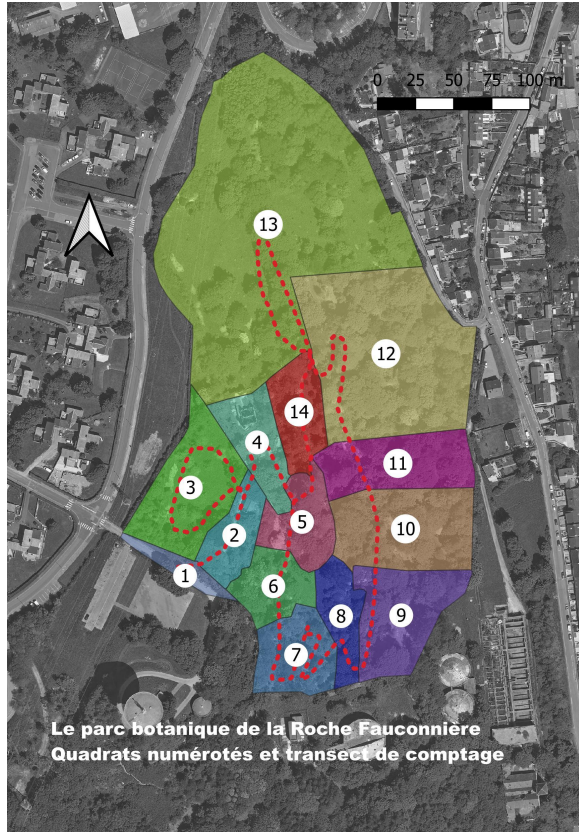
Technique de cartographie des contacts avec les oiseaux : comptages visuels et auditifs d'oiseaux dans des zones prédéfinies

Des parcours définis une fois pour toute

Des relevés précis des espèces rencontrées

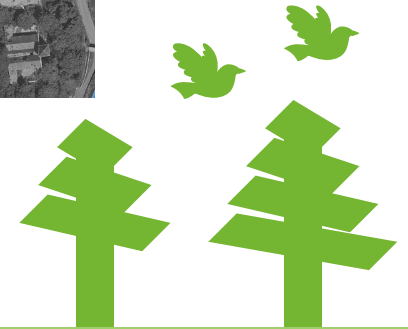
A chaque visite est associée le nombre d'espèces rencontrées et leur répartition spatiale





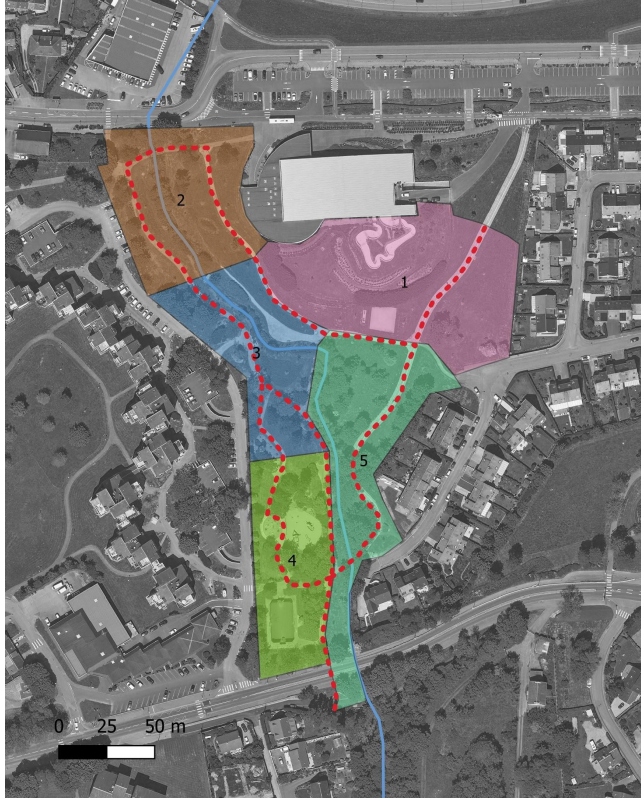
Jardin Favier

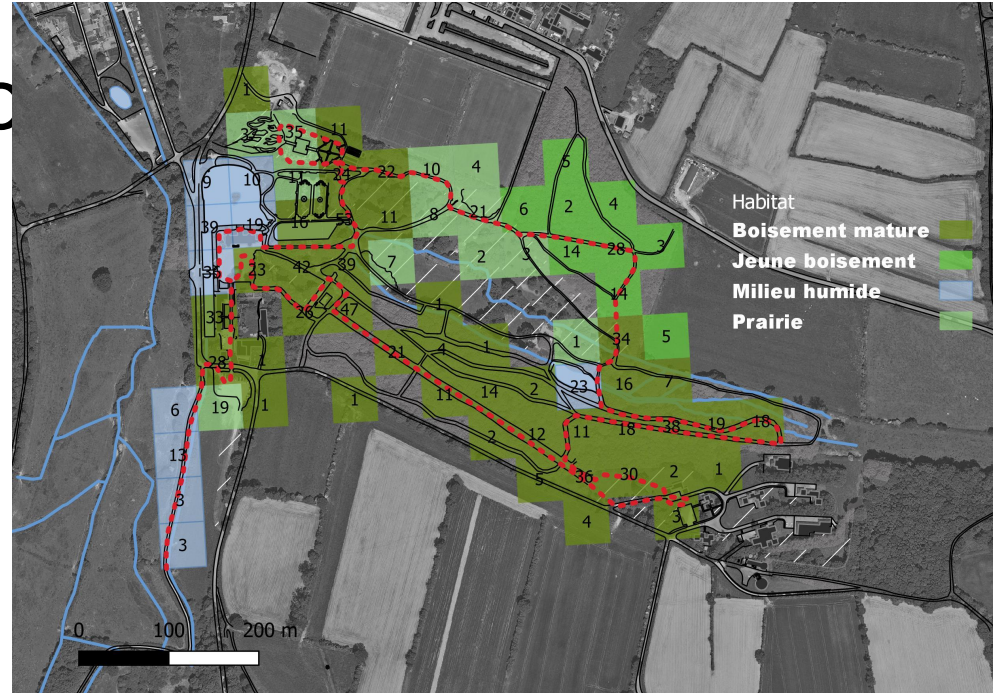
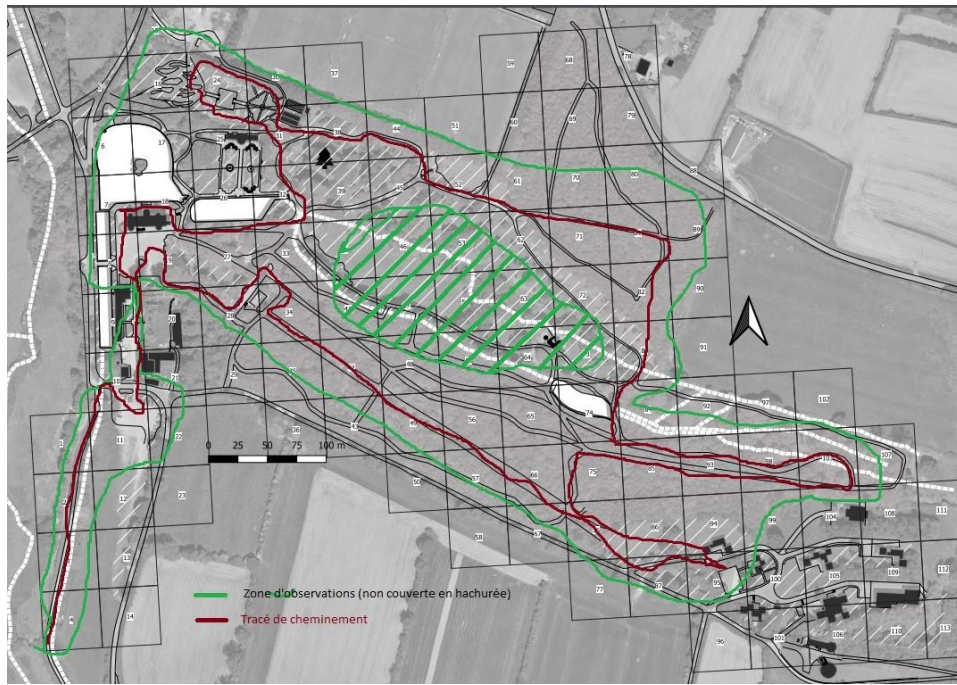
- Définition du cheminement et zones d'observations
- Relevés des espèces par zone et biotopes type



La Bonde

- Définition du cheminement et zones d'observations
- Relevés des espèces par zone et biotopes type





Parc des Ravalets

- Définition du cheminement et zones d'observations
- Relevés des espèces par zone et biotopes type



Méthodologie adoptée (2)

Des relevés d'observations répartis sur l'année :

-pour « coller » aux cycles de vie de la nature et des oiseaux

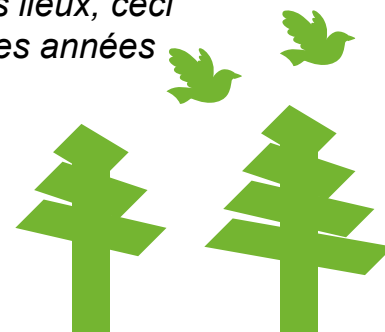
-Pour suivre la présence saisonnière de certaines espèces

.Les hivernants

.Les visiteurs d'été

Une attention particulière associée aux milieux d'observations

La compilation de l'ensemble des données dans des fichiers est communiquée au gestionnaire des lieux, ceci permettant de mener des études complémentaires, statistiques, et d'assurer une traçabilité au fil des années



Des résultats d'observations pertinents

Une variété d'espèces significative, qui témoigne

.de la richesse du territoire du Cotentin,

.d'une continuité écologique entre l'environnement péri-urbain et la ville

.du soin et de l'attention portés à la préservation et à l'entretien des espaces

-62 espèces recensées au parc des Ravalets

-30 au Jardin Favier

-24 au parc de la Bonde

Ceci peut s'expliquer par des effets de taille des espaces considérés, de variété et de complémentarité des milieux, de leur localisation...

De nombreux points communs entre les espaces et les espèces observées, mais aussi des différences

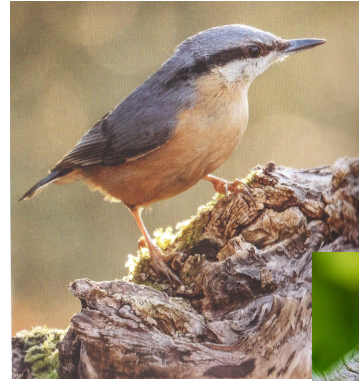
Les inventaires issus d'observations ponctuelles ne sont pas exhaustifs et méritent d'être répétés



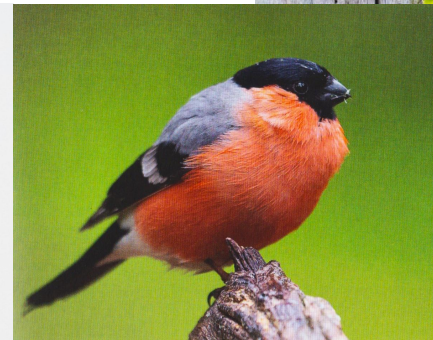
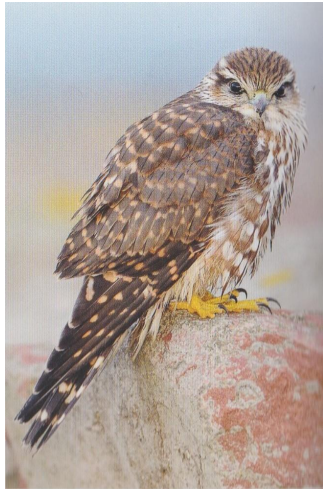
L'avifaune des parcs en quelques images :



Zone humide : Martin
pêcheur, Bergeronnette des
ruisseaux



Zone boisée : Sittelle torchepot,
Mésange huppée, Pic épeiche



Espace ouvert : Faucon émerillon,
Orite, Bouvreuil pivoine



Gérer des refuges, une démarche qui s'inscrit

- .Dans le temps, avec un souci de traçabilité pour observer les évolutions, saisons après saisons,
- .Dans le rôle de «vigie » sur l'environnement
- .Dans un souci de communication, pour informer, transmettre des connaissances, développer des bonnes pratiques
- .Dans l'objectif de répondre à une sensibilité environnementale qui va croissante, par des actions de proximité



Des perspectives...

Des suggestions...

Des questions...

MERCI !

